



¡HABLÁ CON NOSTROS!

0800 777 7833

administracion@steeltiger.com

www.steeltiger.com



¡VISITANOS!

Dirección: (Planta Industrial) Patricias

Mendocinas 1070 Ruta 8 Km. 604

Localidad/País: X5800CDL Río cuarto,

Córdoba - Argentina.



ATENCIÓN AL PÚBLICO

Horarios de atención: 8:00 a 17:30 hs

(Lunes a Viernes).

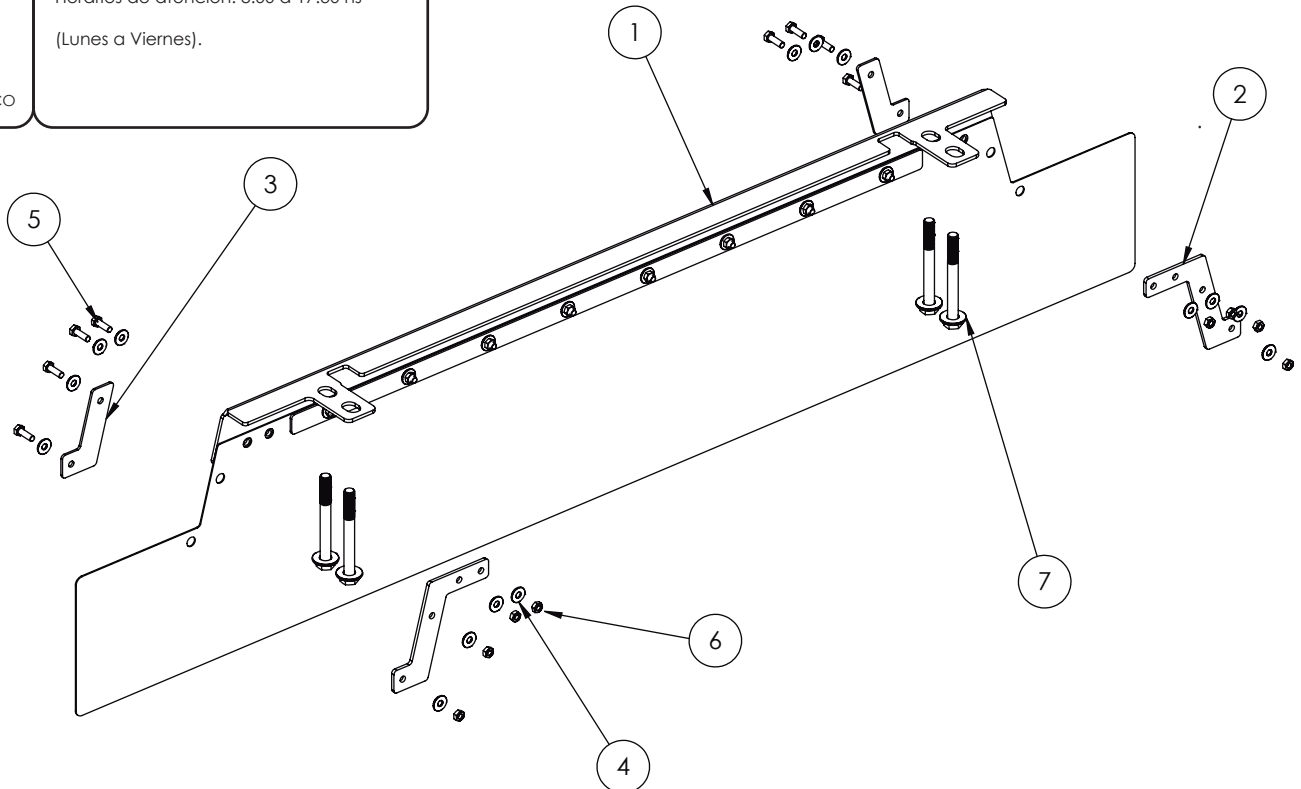


Imagen 1

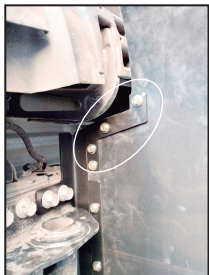


Imagen 2



Imagen 3

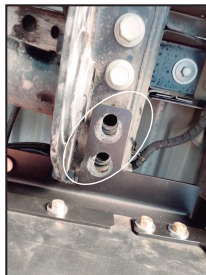


Imagen 4

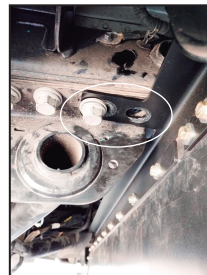
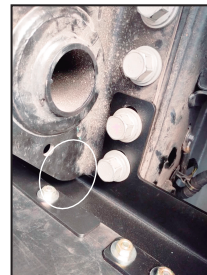


Imagen 5



### INSTRUCCIONES DE INSTALACIÓN

1.- Retire el faldón de su envoltorio y coloque en sus extremos los flejes de ambos lados (**piezas 2 y 3**) con sus respectivos tornillos, arandelas y tuercas (**pieza 4, 5 y 6**), ajustando según la tabla de "valores de apriete". (**Ver imagen 1**)

2.- A continuación, retire el auxiliar y recoja nuevamente el cable o retírelo según sea necesario. (**Ver imagen 2**)

3.- Desenrosque los tornillos originales Ford; pueden ser 4 o 2, dependiendo del modelo de la camioneta (**Ver imagen 3**). Coloque el faldón trasero en su posición y ajuste manualmente los tornillos (**Pieza 7**). (**Ver imagen 4**).

4.- Una vez colocado el faldón trasero, empujar de adentro hacia afuera haciendo que el mismo quede en contacto con la placa del lateral de ambos lados. (**Ver imagen 5**)

5.- Ajuste todo con el torque según la tabla de "valores de apriete de tornillos".

#### Valores de apriete de tornillos

Unidades	M4	M6	M8	M10	M12	M14
Kg.m	0,3	1	2,5	5,1	8,7	14
Coeficiente de fricción: $\mu=0,14$						

#### Kit de bulones y accesorios

Código	Componente	Cant.
1	Faldón anti-proyecciones	1
2	Fleje Z	2
3	Fleje L	2
4	Arandela plana Zinc M8	16
5	Tor. Hex. G8.8 M8 P1.25 X 25mm	8
6	Tuerca hexagonal M8 P.1.25	8
7	Tornillo Original Ford	4 ó 2